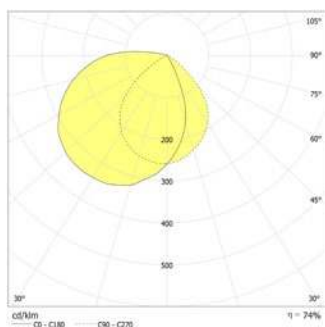




Lampade di sicurezza a LED di forma trapezoidale per l'illuminazione di vie di fuga e porte utilizzate come uscita di sicurezza, costruita in lamiera di acciaio verniciata a polvere senza viti a vista per installazione a parete.

**Dati tecnici**

|                             |   |                              |                                     |
|-----------------------------|---|------------------------------|-------------------------------------|
| <b>Autonomia nominale:</b>  | 1h;1,5h;2h;3h;8h                        | <b>Assorbimento AC:</b>      | 33 mA                               |
| <b>Flusso luminoso:</b>     | 1h = 65% ; 3h = 30% ; 8h = 15%          | <b>Potenza apparente:</b>    | 7,5 VA                              |
| <b>Tipo di batteria:</b>    | Ni-MH 4,8 V 1,1 Ah                      | <b>Corrente di spunto:</b>   | 11 A / 64 μs                        |
| <b>Materiale:</b>           | Lamiera di acciaio verniciata a polvere | <b>Classe di isolamento:</b> | I                                   |
| <b>Fonte luminosa:</b>      | sostituibile 3 x 1W Matrice-LED         | <b>Morsetti di ingresso:</b> | max. 2,5mm <sup>2</sup> filo rigido |
| <b>Tensione di alim.AC:</b> | 230V AC ±10% 50/60 Hz                   | <b>Temperat. ambiente:</b>   | M: -5...+35 °C, NM: 0...+40 °C      |



Montaggio a parete: Illum. min. 1.0lx (linea

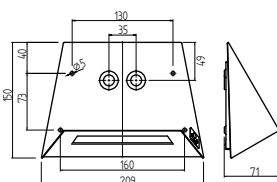
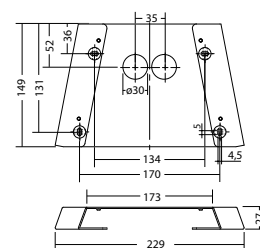
(m), Fatt. di manutenzione

|      |     |     |
|------|-----|-----|
| 1h ☺ | 65% |     |
| 1.0  | 1.6 | 3.8 |
| 2.0  | 2.3 | 5.6 |
| 3.0  | 2.4 | 6.7 |
| 4.0  | 2.2 | 7.1 |
| 5.0  | 1.4 | 6.9 |
| 3h ☺ | 30% |     |
| 1.0  | 1.2 | 3.3 |
| 2.0  | 1.5 | 4.6 |
| 3.0  | 1.2 | 4.9 |
| 8h ☺ | 15% |     |
| 1.0  | 0.6 | 2.6 |
| 2.0  | 0.5 | 3.3 |

**Articoli**

| BN 6204 SV/B LED 1-8/D |           |           |                |
|------------------------|-----------|-----------|----------------|
| Colori                 | RAL 7015  | RAL 9016  | RAL (speciale) |
| Art. nr.               | 101404810 | 100884444 | 101404911      |

Montaggio a parete

 Temperatura di colore: 6500 K  
 Grado di Protezione: IP40

**Piastra distanziatrice BN 6204, RAL 9016** Art. nr. 101444014


| Nome                                     | Accessori | Art. nr.  |
|--|-----------|-----------|
| Battery 4,8 V / 1,1 Ah, blocklong        | Ricambio  | 101428250 |
| EB LED SV/B 1-8/D modul                  | Ricambio  | 101418045 |
| LM 122,5x21,5 3/6,5K KB90 LED Modul      | Ricambio  | 101451791 |
| Piastra distanziatrice BN 6204, RAL 9016 | opzionale | 101444014 |