



Lampada di sicurezza bifacciale di tipo dinamico D.E.R. per segnalazione vie di fuga, corpo in profilato di alluminio verniciato a polvere. Ideale per visualizzare la via di fuga sicura in funzione della presenza di fumo all'interno di un edificio.

Per la versione monofacciale l'assorbimento si riduce del 50%

**Dati tecnici**

<b>Dist.di visibilità:</b>	20 m
<b>Materiale:</b>	Alluminio verniciato a polvere
<b>Fonte luminosa:</b>	Matrice-LED
<b>Tensione di alim.AC:</b>	230V ±10% 50/60 Hz
<b>Tensione di alim.DC:</b>	176 - 264 V
<b>Assorbimento AC:</b>	49 mA
<b>Assorbimento DC:</b>	46 mA

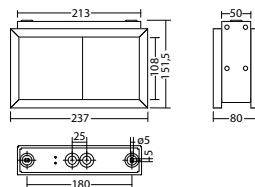
<b>Potenza apparente:</b>	11,2 VA
<b>Potenza effettiva:</b>	10,6 W
<b>Corrente di spunto:</b>	6 A / 22 µs
<b>Classe di isolamento:</b>	I
<b>Morsetti di ingresso:</b>	max. 2,5 mm <sup>2</sup>
<b>Temperat. ambiente:</b>	-15...+40 °C

**Articoli**

FL 1520 D/WA CLDD 230V		
Colori	RAL 9016	RAL (speciale)
Art. nr.	101827869	101827970

Montaggio a parete o a soffitto

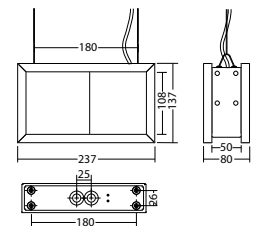
Grado di Protezione: IP40



FL 1520 S CLDD 230V		
Colori	RAL 9016	RAL (speciale)
Art. nr.	101828273	101828374

Montaggio in sospensione con fune

Grado di Protezione: IP40



Nome	Accessori	Art. nr.
AU FL 1520 CLDD 230V PR, RAL 9016	richiesto	101836559
AU FL 1520 WA CLDD 230V PL, RAL 9016	richiesto	101835953
AU FL 1520 WA CLDD 230V PR, RAL 9016	richiesto	101836155
BG FL 1520 CLDD 230V PL RAL 9016	richiesto	101836357
Schermo cieco FL 1520, RAL 9016	richiesto	101444620

**Info:** Quando si ordina una lampada di segnalazione, è necessario per il pittogramma indicare il verso della freccia desiderato.

PL:

PR:

