



Lampada di sicurezza monofacciale di tipo dinamico D.E.R. per segnalazione vie di fuga, costruita in profilato di alluminio di elevata qualità verniciato a polvere. Ideale per visualizzare la via di fuga sicura in funzione della presenza di fumo all'interno di un edificio.

**Dati tecnici**

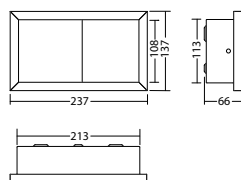
<b>Dist.di visibilità:</b>	20 m
<b>Materiale:</b>	Alluminio verniciato a polvere
<b>Fonte luminosa:</b>	Matrice-LED
<b>Tensione di alim.AC:</b>	230V ±10% 50/60 Hz
<b>Tensione di alim.DC:</b>	176 - 264 V
<b>Assorbimento AC:</b>	24 mA
<b>Assorbimento DC:</b>	23 mA

<b>Potenza apparente:</b>	5,6 VA
<b>Potenza effettiva:</b>	5,3 W
<b>Corrente di spunto:</b>	6 A / 22 μs
<b>Classe di isolamento:</b>	I
<b>Morsetti di ingresso:</b>	max. 2,5 mm <sup>2</sup>
<b>Temperat. ambiente:</b>	-15...+40 °C

**Articoli**

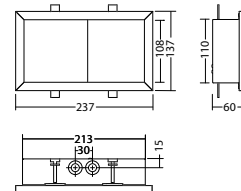
FL 1520 PM CLDD 230V		
Colori	RAL 9016	RAL (speciale)
Art. nr.	101828071	101828172

Montaggio a parete

 Grado di Protezione:  
 IP40


FL 1520 WE CLDD 230V		
Colori	RAL 9016	RAL (speciale)
Art. nr.	101828475	101828576

Montaggio ad incasso parete

 Grado di Protezione:  
 IP40


Nome	Accessori	Art. nr.
AU FL 1520 CLDD 230V PR, RAL 9016	richiesto	101836559
BG FL 1520 CLDD 230V PL RAL 9016	richiesto	101836357

**Info:** Quando si ordina una lampada di segnalazione, è necessario per il pittogramma indicare il verso della freccia desiderato.

PL:

PR:

