



Lampada di sicurezza bifacciale di tipo dinamico D.E.R. per segnalazione vie di fuga, corpo in profilato di alluminio verniciato a polvere. Ideale per visualizzare la via di fuga sicura in funzione della presenza di fumo all'interno di un edificio.

Per la versione monofacciale l'assorbimento si riduce del 50%

Dati tecnici

Dist.di visibilità:	30 m
Materiale:	Alluminio verniciato a polvere
Fonte luminosa:	Matrice-LED
Tensione di alim.AC:	230V ±10% 50/60 Hz
Tensione di alim.DC:	176 - 264 V
Assorbimento AC:	51 mA
Assorbimento DC:	52 mA

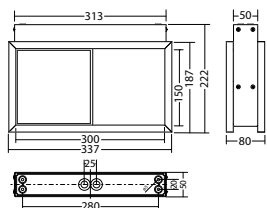
Potenza apparente:	11,8 VA
Potenza effettiva:	11,2 W
Corrente di spunto:	6 A / 22 μs
Classe di isolamento:	I
Morsetti di ingresso:	max. 2,5 mm ²
Temperat. ambiente:	-15...+40 °C

Articoli

FL 1530 D/WA CLDD 230V		
Colori	RAL 9016	RAL (speciale)
Art. nr.	101827061	101827162

Montaggio a parete o a soffitto

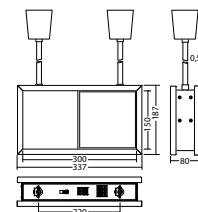
Grado di Protezione: IP40



FL 1530 P CLDD 230V		
Colori	RAL 9016	RAL (speciale)
Art. nr.	101827465	101827566

Montaggio con tige

Grado di Protezione: IP40



Nome	Accessori	Art. nr.
AU FL 1530 CLDD 230V PL, RAL 9016	richiesto	101835347
AU FL 1530 WA CLDD 230V PL, RAL 9016	richiesto	101835751
AU FL 1530 WA CLDD 230V PR, RAL 9016	richiesto	101835549
BG Doppelbaldachin FL 1530, RAL 9016		102032579
BG FL 1530 CLDD 230V PR, RAL 9016	richiesto	101835145
Schermo cieco FL 1530, RAL 9016	opzionale	100923143
Tige NE/SV per sospensione 0,5m.	richiesto	101440273
Tige NE/SV per sospensione 0,5m. gr.	richiesto	101440879
Tige NE/SV per sospensione 1,0m.	richiesto	101440475
Tige NE/SV per sospensione 1,0m. gr.	richiesto	101441081
Tige NE/SV per sospensione 2,0m.	richiesto	101440677
Tige NE/SV per sospensione 2,0m. gr.	richiesto	101441283

Info: Quando si ordina una lampada di segnalazione, è necessario per il pittogramma indicare il verso della freccia desiderato.

PL: PR:

