



Lampada di sicurezza TFT costruita in lamiera di acciaio verniciata a polvere per segnalazione vie di fuga di tipo dinamico per l'indicazione della via di fuga sicura e il blocco delle aree investite dal fumo, nonché la visualizzazione di vari segnali di sicurezza o immagini personalizzate fornite dal cliente. Con l'utilizzo della tecnologia TFT si ha il controllo continuo dell'integrità dell'immagine in funzionamento (SA), la segnaletica di sicurezza rispetta gli standard e le varie immagini precaricate possono essere richiamate facilmente.

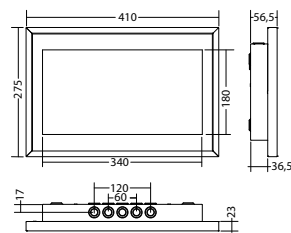
### Dati tecnici

<b>Dist.di visibilità:</b>	35 m	<b>Assorbimento DC:</b>	650 mA
<b>Materiale:</b>	Lamiera di acciaio verniciata a polvere	<b>Classe di isolamento:</b>	III
<b>Fonte luminosa:</b>	TFT	<b>Morsetti di ingresso:</b>	max. 2,5 mm <sup>2</sup>
<b>Tensione di alim.DC:</b>	24 V ±20 %	<b>Temperat. ambiente:</b>	-15...+40 °C

### Articoli

FL 2835 TFT IDC 24V	
Colori	RAL 9016
Art. nr.	101962962

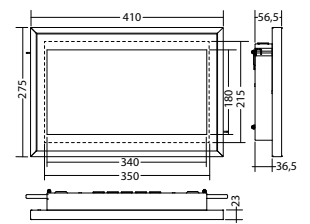
Montaggio a parete



Grado di Protezione:  
IP40

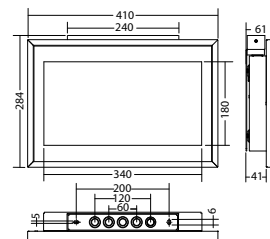
FL 2835 WE TFT IDC 24V	
Colori	RAL 9016
Art. nr.	101963164

Montaggio ad incasso parete



Grado di Protezione:  
IP40

**ceiling mounting-socketFL 2835 TFT,** Art. nr. 893397



Nome	Accessori	Art. nr.
Option card ES13 TFT-luminaire	opzionale	104212554
ceiling mounting-socketFL 2835 TFT,	opzionale	893397