



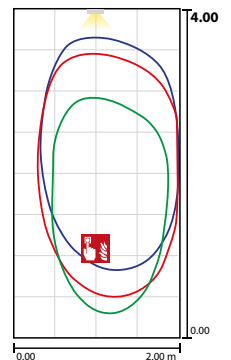
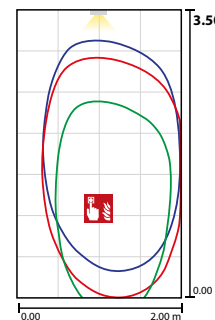
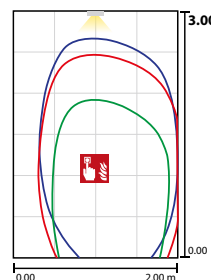
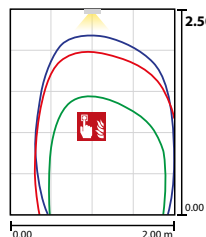
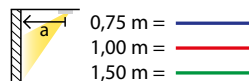
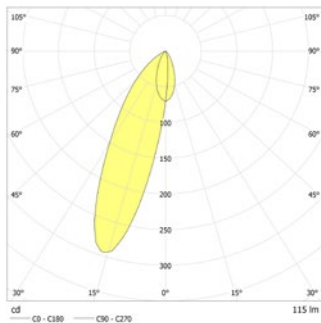
Lampada di sicurezza monofacciale per segnalazione vie di fuga costruita in profilato di alluminio di elevata qualità, design sottile, illuminamento omogeneo grazie all'avanzata tecnologia LED. Installazione semplice e flessibile grazie alla possibilità di ingresso cavi laterale e posteriore. Completa di INOTEC Spot-Light 2 per l'illuminazione di zone da evidenziare tipo presidi antincendio.



Dati tecnici

Dist.di visibilità:	20 m
Materiale:	Alluminio
Fonte luminosa:	sostituibile 12 x 0,1W + 1 x 1W Matrice-LED
Tensione di alim.AC:	230V ±10% 50/60 Hz
Tensione di alim.DC:	176 - 264 V
Assorbimento AC:	21 mA

Assorbimento DC:	17 mA
Potenza apparente:	4,9 VA
Potenza effettiva:	3,8 W
Corrente di spunto:	6 A / 98 µs
Classe di isolamento:	I
Morsetti di ingresso:	max. 2,5 mm ²
Temperat. ambiente:	-15...+40 °C



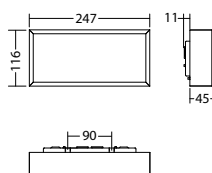
Articoli

SNP 7120 -03 AS2 LED J/SV

Colori	Alluminio	RAL (speciale)
Art. nr.	102364100	104674215

Montaggio a parete

Temperatura di colore: Grado di Protezione:
6500 K IP40



Nome	Accessori	Art. nr.
J-ET 5.1 SV-max. 24V DC320mA const.	Ricambio	101422893
Legend 7x20 em window with escape ladder	richiesto	101950434
Legend panel 7x20 custom design	richiesto	101870915
Legend panel 7x20 emergency window	richiesto	101950636
Legend panel 7x20 fire extinguisher	richiesto	102044909
Legend panel 7x20 rescue window	richiesto	101950535
Pittogramma 7x20 PL	richiesto	101947404
Pittogramma 7x20 PLO	richiesto	101946996
Pittogramma 7x20 PLU	richiesto	101947101
Pittogramma 7x20 PO	richiesto	101947202
Pittogramma 7x20 PR	richiesto	101947303
Pittogramma 7x20 PRO	richiesto	101946895
Pittogramma 7x20 PRU	richiesto	101947000
Pittogramma 7x20 PU	richiesto	101947505

Info: Quando si ordina una lampada, è necessario per il pittogramma indicare il verso della freccia desiderato.

