



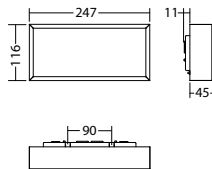
Lampada di sicurezza monofacciale per segnalazione vie di fuga costruita in profilato di alluminio di elevata qualità, design sottile, illuminamento omogeneo grazie all'avanzata tecnologia LED. Installazione semplice e flessibile grazie alla possibilità di ingresso cavi laterale e posteriore.

Dati tecnici

Dist.di visibilità:	20 m	Potenza apparente:	3,7 VA
Materiale:	Alluminio	Potenza effettiva:	2,7 W
Fonte luminosa:	sostituibile 12 x 0,1W Matrice-LED	Corrente di spunto:	6 A / 98 µs
Tensione di alim.AC:	230V ±10% 50/60 Hz	Classe di isolamento:	I
Tensione di alim.DC:	176 - 264 V	Morsetti di ingresso:	max. 2,5 mm ²
Assorbimento AC:	16 mA	Temperat. ambiente:	-15...+40 °C
Assorbimento DC:	12 mA		

Articoli

SNP 7120 LED J/SV		
Colori	Alluminio	RAL (speciale)
Art. nr.	102045010	104673609
Montaggio a parete	Temperatura di colore: 6500 K	Grado di Protezione: IP40



Nome	Accessori	Art. nr.
J-ET 5.1 SV-max. 24V DC320mA const.	Ricambio	101422893
Legend 7x20 em window with escape ladder		101950434
Legend panel 7x20 custom design		101870915
Legend panel 7x20 emergency window		101950636
Legend panel 7x20 fire extinguisher		102044909
Legend panel 7x20 rescue window		101950535
Pittogramma 7x20 PL	richiesto	101947404
Pittogramma 7x20 PLO	richiesto	101946996
Pittogramma 7x20 PLU	richiesto	101947101
Pittogramma 7x20 PO	richiesto	101947202
Pittogramma 7x20 PR	richiesto	101947303
Pittogramma 7x20 PRO	richiesto	101946895
Pittogramma 7x20 PRU	richiesto	101947000
Pittogramma 7x20 PU	richiesto	101947505
Schermo 7x86 / 7x20 opale		101203837
Spare part - LED unit SNP 7120	Ricambio	101969127

Info: Quando si ordina una lampada, è necessario per il pittogramma indicare il verso della freccia desiderato.

